

FT 200 / FT 200 CAP 家具电子锁控制器



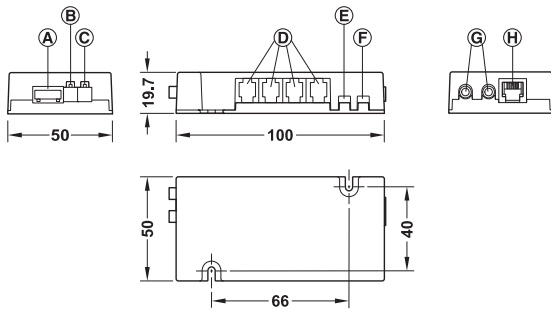
- > 可以整合进 Dialock 软件，使用软件管理锁点等。
- > 可以直接接入 4 个 EFL 3/EFL 3C
- > 可以接入两个读头
- > 可以使用宏扩展控制器的功能



- > 适用于：控制家具电子锁的运行
- > 材质：外壳：塑料
- > 颜色：黑色

**订购提醒**

- 以下部件需单独订购：
- > EFL 3 / EFL 3C 锁
  - > CC 200 连接线
  - > PS 4 电源
  - > FAN 200 读头
  - > 编程，销程卡
  - > 用户卡
  - > Dialock 软件和手持机 MDU 110（根据需要选购）
  - > 需要使用宏启用蜂鸣器端口
  - > 当使用扩展输入输出接口时，需要使用连接器连接这些接口
  - > 需要使用宏启用扩展输入输出接口



- Ⓐ 扩展输入输出接口
- Ⓑ 电源输出接口
- Ⓒ 电源输入接口
- Ⓓ 4 x EFL3/3C 锁头接口
- Ⓔ LED 接口
- Ⓕ 蜂鸣器接口
- Ⓖ 2 x FAN 200 读头接口
- Ⓗ MLA 8 分配器接口

**标准功能**

- > 将经过授权的用户卡靠近读头，此刻锁打开
- > 自动落锁模式：锁打开后 3s 自动落锁（该开锁时间可以延长至最长 30s）
- > 常开常关模式：锁打开后不会自动闭合。开锁，关锁都需要刷卡
- > 读头与卡片交互信息时会有声音提示

**通开模式：**

经过授权的卡片同时打开所有连接至 FT200/200 CAP 的锁头

**分别控制模式：**

经过授权的卡片可以打开连接在 FT200/200 CAP 上的指定的一个或多个锁

使用 MLA 6P/MLA 8 时也可以使用分别控制模式

每一个锁头需要一根 CC200 连接线

**可选功能：**

- > 使用声（蜂鸣器）光（LED）指示锁的状态
  - > 自动落锁时间为 3s，该时间最长可以延长至 30s
- 使用宏可以实现报警等客户的定制需求

**关于宏的客户须知：**

扩展功能需明确描述。  
需要使用手持机 MDU 110 将宏导入控制器。该过程需海福乐工作人员操作。

**标准配置**

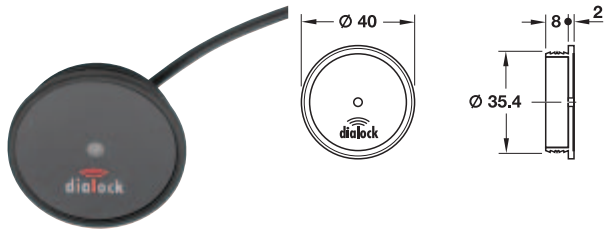
- 1 个 FT 200 控制器
- 1 根电源连接线

技术参数	
支持芯片	Tag-it™, Mifare Classic EV1, Mifare DESFire EV1 and EV2
电压	12 V, ±20 %
EFL 3 / EFL 3C 或 MLA 6P 接口	RJ10 – 插座 (4x)
MLA 8 接口	RJ11 – 插座 (1x)
读头接口	同轴电缆插座 (2 x)
电源线长度	150 mm
输出电流 (包括 EFL 3)	75 - 690 mA
输入端口	可接入额外的门磁信号
输出端口	转换触点继电器输出
可配卡数量	≤1000
适应温度	0 – 55 °C
防护等级	IP20
适应相对湿度	10 – 95 %
认证	CE, FCC / IC

类型	产品编号
标准	237.59.010
带有电容（支持内置时钟运行 6 天）	237.59.011

TCH-FF 2018, HPC-zho, 09/18; 海福乐保留在不事先通知的情况下改动尺寸的权利。

## FAN 200 读头



- > 适用于： 室内使用，安装在家具上
- > 功能： LED 指示灯支持红，绿两种颜色，用以指示控制器 FT200/FT200 CAP 工作状态
- > 类型： 带有同轴电缆及插头

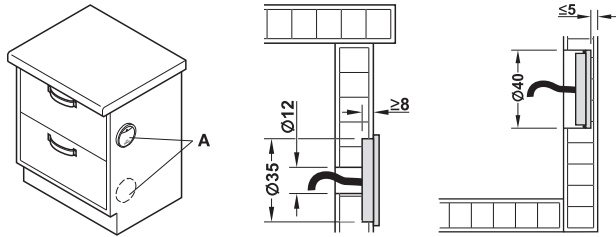
### 提示

读卡距离：大约 25 mm。

由于安装环境的影响（如与电源线临近），读卡距离会小于 25 mm。

读头的安装环境中不应有金属或玻璃。

读头之间的最小间距：250 mm



安装举例（A = 读头）

❗ 读头直接与控制器 FT 200 上的读头接口相连

❗ 读头不应安装在金属材质的家具上。

❗ 当安装两个读头时，两个读头的间距需要至少 250 mm。

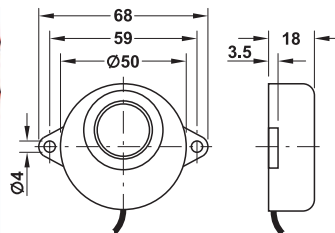
5

技术参数	
支持芯片	Tag-it™, Mifare Classic EV1, Mifare DESfire EV1 and Mifare DESfire EV2
防护等级	IP67

线长 m	产品编号
1	237.59.060
3	237.59.061
5	237.59.062

## 信号发生器

→ 蜂鸣器, 105 dB



- > 功能: 发出声响指示锁的状态, 报警等功能
- > 类型: 带有连接线和插头
- > 材质: 外壳: 塑料
- > 颜色: 外壳: 黑色

### 技术参数

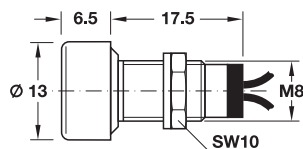
电压	3 – 20 V 直流
额定电流	8 mA
声音	连续 (频率 3.1 kHz)
最大音量 (SP)	105 dB
安装孔间距	59 mm
连线长度	300 mm
插头颜色	黄色
工作温度	-30 至 +80 °C

蜂鸣器, 105 dB*	产品编号 237.59.040
--------------	--------------------

### 订购提醒

需要宏启用 FT 200 上的蜂鸣器端口

→ LED 指示灯



- > 功能: 红, 绿色 LED 灯指示锁的状态。该 LED 灯与 FT 200 配合使用。
- > 类型: 带有连接线和插头
- > 颜色: 外壳: 镀铬色

### 技术参数

电压	1.7 V AC/DC
电流	20 mA
连接线长度	5 m
插头颜色	红色

LED 指示灯	产品编号 237.59.041
---------	--------------------

## 扩展接口连接器



FT 200 扩展接口连接器	产品编号 237.59.012
----------------	--------------------

包装: 10 个

### 提示

用于连接 FT 200 控制器上的扩展接口。

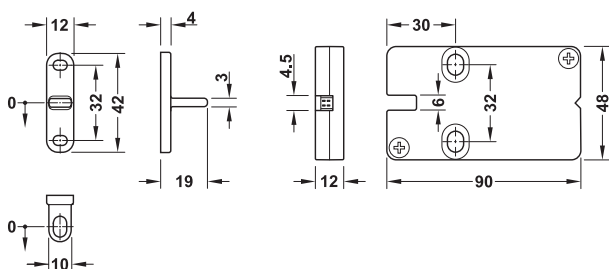
EFL 3 和 EFL 3C 家具电子锁



- > EFL 3C 锁体具有识别关门信号的功能
- > 电动锁体，不受磁场影响
- > 扁平设计，便于安装
- > 锁片可以装在柜体的前端或侧面



- > 适用于： 室内使用。适用于家具上的平开门，上翻门，卷帘门，抽屉等。
- > 类型： 电动锁体  
EFL 3: 锁片可调，便于安装调试  
EFL 3C: 结合对应的锁片，提供额外的门状态信号  
扁平设计，厚度 12 mm
- > 材质： 锁体和锁门：锌合金
- > 表面处理： 锁体和锁门：镀镍



**标准功能：**

与控制器 FT 200/200 CAP 结合使用。  
将经授权的用户卡靠近读头，锁打开。3s 后自动落锁。  
EFL3 C 能够反馈额外的信号，指示锁的状态（开 / 关）。

**提示**

该产品不适用于反弹开启的抽屉或门。

5

技术参数	
电压	12 V DC
稳态电流	≤10 mA
启动电流	130 mA/40 ms
拉伸负荷	1000 N
工作参数	<200 mm, 需要先行测试
适应温度	0 – 50 °C
防护等级	IP20
适应湿度	10 – 95 %

**标准配置**

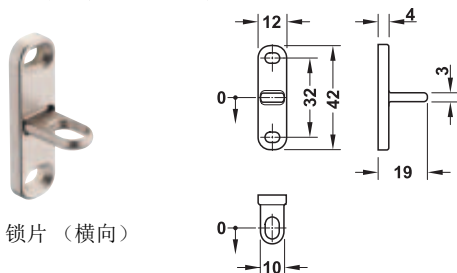
- 1 EFL 3 或 EFL 3C 锁体
- 1 锁片

产品描述	产品编号
EFL 3 家具电子锁	237.59.000
EFL 3C 家具电子锁（带有反馈功能）	237.59.001

**订购提醒**

CC 200 连接线需单独订购。

→ 锁片 (可调节)



锁片 (横向)

- > 适用于: 与 EFL 3 配件使用
- > 材质: 锌合金

产品描述	产品编号
锁片 (可调节)	237.59.029

→ CC 200 连接线



- > 适用于: 连接 EFL3/3C 和分配器 MLA 6P/MLA 8 或控制器 FT200/FT200 CAP
- > 类型: 带迷你插头和 RJ11 插头
- > 颜色: 黑色

线长 m	产品编号
0.5	237.59.020
1	237.59.021
3	237.59.022
5	237.59.023
10	237.59.024

**提示**

该连接线 CC200 只适合与 DG2 EFL3/3C 配合使用。

→ EFL 3/EFL 3C DG2 转接线



- > 适用于: 连接 DG2 EFL3/3C 与 DG1 EFL3/3C 的连接线 V2
- > 类型: 旧款带迷你插座和新款带迷你插头
- > 颜色: 黑色

线长 mm	产品编号
100	237.56.335

包装: 1 件

**提示**

该转接线的主要应用场景为使用新款 EFL3/3C 替换旧款 EFL3/3C。使用该转接线, 可以保留柜体中的旧款锁头的连接线, 这样可以无需拆卸甚至破坏柜体, 达到省时省力的目的。